

Massa Corrida Minerali Interna é indicada para nivelar e corrigir imperfeições rasas em superfícies internas de rebocos novos ou antigos, concreto, blocos de concretos, tijolos, concreto celular, pedras naturais, rebocos e painéis de gesso acartonado, fibrocimento, sobre qualquer pintura mineral nova ou antiga de cal, silicato entre outras, sobre pinturas plásticas (neste caso perde-se a permeabilidade), massa texturas acrílicas.

PREPARAÇÃO DA SUPERFÍCIE: (norma ABNT NBR 13.245 de 02/95):

A superfície deve estar firme, coesa, limpa, seca sem poeira, gordura ou graxa, sabão ou mofo. Antes de iniciar a pintura, observe as orientações abaixo:

TIPO DE SUPERFÍCIE

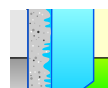
TRATAMENTO

Pintura antiga em más condições	<ul style="list-style-type: none"> Remover completamente a tinta antiga com espátula, escova de cerdas duras ou lixa. Limpar a superfície para remover o pó resultante do lixamento, com auxílio de um pano/estopa umedecido em água. Aguardar a secagem.
Pintura antiga em boas condições	<ul style="list-style-type: none"> Limpar a superfície com auxílio de um pano/estopa umedecido em água. Aguardar a secagem.
Reboco novo	<ul style="list-style-type: none"> Aguardar secagem e cura (28 dias). Aplicar Fundo Preparador Minerali
Imperfeições profundas Superfícies caiadas e superfícies com partículas soltas ou mal aderidas	<ul style="list-style-type: none"> Partes soltas ou mal aderidas devem ser eliminadas, raspando-se ou escovando-se a superfície. Profundas imperfeições devem ser corrigidas com reboco (após feita correção aguarda secagem e cura no mínimo de 28 dias).
Altamente absorvente (gesso, fibrocimento)	<ul style="list-style-type: none"> Aplicar Fundo Preparador Minerali.
Manchas de gordura ou graxa	<ul style="list-style-type: none"> Lavar com solução de água e detergente, enxugar e aguardar secagem
Partes mofadas	<ul style="list-style-type: none"> Lavar com solução de água sanitária (1:1) e aguardar durante 6 horas. Em seguida enxaguar e aguardar a secagem.
Reboco fraco (baixa coesão)	<ul style="list-style-type: none"> Aguardar secagem e cura (28 dias no mínimo). Aplicar Fundo Preparador Minerali.
Concreto novo	<ul style="list-style-type: none"> Aguardar secagem e cura (28 dias no mínimo). Aplicar Fundo Preparador Minerali.

Características



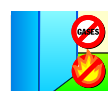
Composição 95% Mineral
Produzida através de matérias-primas em abundância na natureza.



Fixação Físico-química
Sua adesão ocorre por cimentação pela formação de cristais em contato com a superfície aplicada. Elas não são plastificantes (não forma película e bolhas).



Ecológica
Matérias-primas naturais formam a base dos produtos de silicato, não se utilizam solventes ou produtos que agriam o meio ambiente.



Imcombustibilidade
A Massa Corrida de Silicato é incombustível e em caso de incêndio evita a emissão de gases tóxicos.



Isento de COV (VOC)
Sua composição não contém Compostos Orgânicos Voláteis (benzenos, etilenos, formaldeídos, etc).



Controle Temperatura
A estrutura microcristalina reflete a luz com maior intensidade, melhorando o conforto térmico.



Durabilidade
Devido à sua composição mineral, possui alta resistência a poluição e à sujeira, proporcionando alta durabilidade.










Resistente à fungos e algas
A permeabilidade ao vapor aliada a hidrorrepelência e à sua composição a tornam naturalmente resistentes à proliferação de microorganismos, sem a necessidade de adicionar algicidas ou bactericidas (prejudiciais à saúde) deixando os ambientes saudáveis.



Permeável ao vapor
Sua estrutura cristalina permite a troca de gases com o ambiente deixando-os em maior equilíbrio e mais secos, evitando proliferação de fungos, algas e acúmulo de sujeira.

INSTRUÇÕES

-  **HOMOGENEIZAÇÃO:** misturar bem o produto até sua completa homogeneização.
-  **APLICAÇÃO:** Espátula ou desempenadeira • **DEMÃOS:** Duas a três com intervalo de 12 horas • **ESPESSURA:** máxima final: 3mm • **SECAGEM:** Ao tato 12 horas. Lixamento: esperar 12 horas no mínimo.
-  **DILUIÇÃO:** pronta para uso • **RENDIMENTO:** 1000 a 1200 g/m² para duas demãos. (O rendimento prático pode variar em função da rugosidade e absorção da superfície, camada de massa, condições, métodos e técnicas de aplicação)
-  **RECOMENDAÇÕES:** Evite aplicar em dias chuvosos ou com umidade superior a 90%, com ventos fortes, temperatura abaixo dos 10°C e insolação direta sobre o produto.
-  **LIMPEZA:** Remoção da massa no local afetado, limpar imediatamente utilizando pano ou esponja macia com detergente neutro. Em seguida limpar com pano umedecido. Para ferramentas, lavar com água imediatamente após o uso.
-  **COMPOSIÇÃO:** Água, silicato de potássio, quartzo, calcário, pigmentos inorgânicos, modificadores reológicos, dispersantes, polímeros e hidropelentes.
-  **PRECAUÇÕES:** • Manter a embalagem fechada • Armazenar em local coberto, fresco, ventilado e longe de fontes de calor • Manter fora do alcance de crianças • Manter o ambiente ventilado durante a preparação, aplicação e secagem • Recomendamos usar óculos de segurança, luva e máscara protetora • Em caso de contato com a pele e os olhos, lavar com água potável corrente por 15 minutos • Em caso de inalação, afastar-se do local • Se ingerido, não provocar vômito • Consulte um médico levando está embalagem • Para mais informações consulte a Ficha de Informação de Segurança de Produto Química-FISPO.

Este produto foi testado e aprovado por rígido controle de qualidade. Suas características serão preservadas, desde que corretamente armazenado e utilizado de acordo com a instruções contidas na embalagem. A performance e desempenho deste produto dependem de um conjunto de fatores alheios ao controle da qualidade do fabricante, tais como: preparação correta e devida da superfície a ser aplicada, condições climáticas, escolha adequada do procedimento de aplicação.